



# Covéa Actions Europe Opportunités

Part I

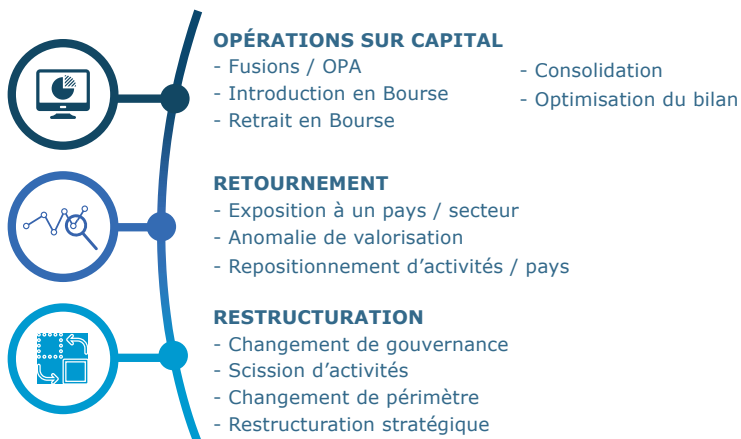
## LES POINTS CLÉS

- Un fonds investi sur les actions européennes sans biais de taille de capitalisation
- Une approche fondamentale et sélective des entreprises
- Une analyse approfondie des valeurs en portefeuille grâce à nos équipes de gérants-analystes et de recherche
- Un fonds qui s'intéresse aux sociétés présentant une «situation spéciale»

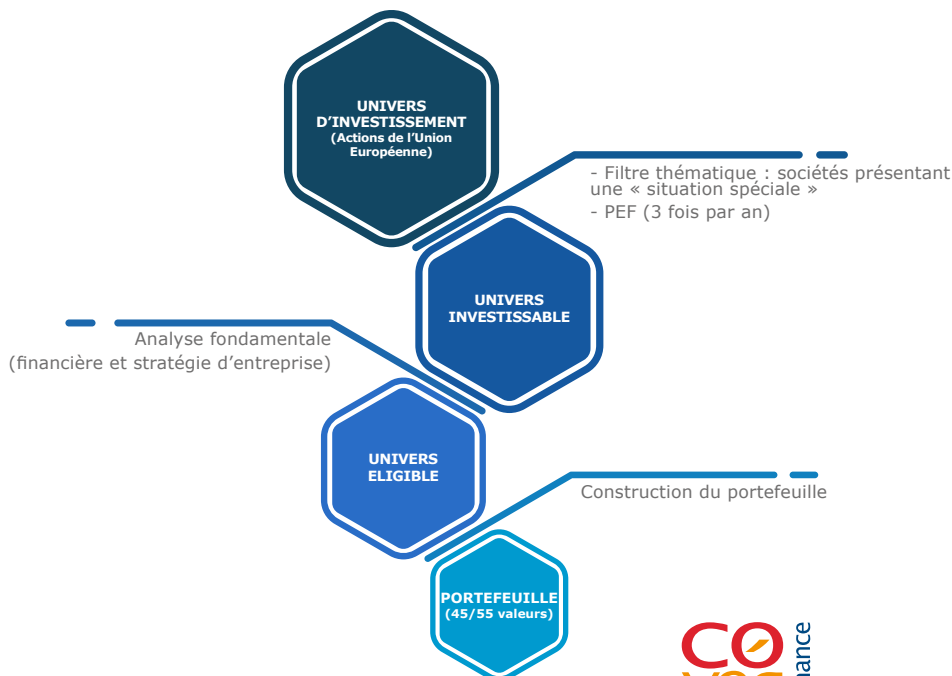
## OBJECTIF ET PHILOSOPHIE DE GESTION

Une gestion de long terme au service d'un fonds thématique autour des « situations spéciales »

## QU'EST-CE QU'UNE SITUATION SPÉCIALE ?



## PROCESSUS D'INVESTISSEMENT



« Une gestion à la recherche des meilleures opportunités quelle que soit la configuration du marché. »

**SAMIR RAMDANE,**  
Responsable Gestion OPC  
Actions Europe

## Étoiles Morningstar<sup>1</sup>



## Nos ressources

Décryptage de l'environnement économique et financier par une équipe de recherche dédiée composée

**de 20 personnes<sup>2</sup>**



**15 gérants/analystes<sup>2</sup>**

dédiés à la  
la Gestion Actions Europe



Ayant une connaissance approfondie de l'univers d'investissement



**+ de 400 rencontres**

avec des directeurs d'entreprises ou  
visites de site en 2019

<sup>1</sup> Sur 5 ans au 30/06/2020

<sup>2</sup> Source : Covéa Finance au 31/07/2020, cette donnée est susceptible d'évoluer dans le temps

## CATÉGORIE ET IDENTIFICATION

FORME JURIDIQUE	FCP de droit français
INDICE DE RÉFÉRENCE	MSCI Pan-Euro (en Euro) dividendes net réinvestis
CLASSIFICATION AMF	-
CLASSIFICATION MORNINGSTAR	Actions Europe Flex Cap
SRRI - AU 31/08/2020	6
CODE ISIN	FR0010567529
AFFECTATION DES RÉSULTATS	Capitalisation
DURÉE DE PLACEMENT CONSEILLÉE	5 ans et plus
ENCOURS DU FONDS	305,84 M€*

## CARACTÉRISTIQUES ADMINISTRATIVES

DÉPOSITAIRE	CACEIS Bank
HEURE LIMITE DE RÉCEPTION DES ORDRES	13h
RÈGLEMENT / LIVRAISON	J+2 ouvrés
FRAIS DE GESTION RÉELS	0,50 %
FRAIS DE GESTION MAX.	0,60 %
FRÉQUENCE DE VALORISATION	Quotidienne
COMMISSION DE SOUSCRIPTION	Néant
COMMISSION DE RACHAT	Néant

\*au 30/06/2020

## À PROPOS DE COVÉA FINANCE



## QUELS SONT LES RISQUES ASSOCIÉS À CE FONDS ?

Les principaux risques du fonds sont les suivants : risque actions, risque lié à la gestion discrétionnaire, risque de perte en capital, risque de taux, risque de crédit, risque de surexposition du fonds, risque de change et risque de contrepartie. Les risques cités ci-dessus ne sont pas limitatifs. Pour plus d'information, nous vous invitons à vous référer au DICI et au prospectus du fonds.

SRRI : L'indicateur synthétique de risque et de rendement (SRRI) classe votre fonds sur une échelle de risque allant de 1 à 7. Il est déterminé en fonction du niveau de volatilité annualisée de l'OPC.

## AVERTISSEMENTS

Ce fonds est géré par Covéa Finance, société de gestion de portefeuille agréée par l'Autorité des marchés financiers sous le numéro 97-007, constituée sous forme de société par actions simplifiée au capital de 7 114 644 euros, immatriculée au RCS Paris sous le numéro B 407 625 607, ayant son siège social au 8-12 rue Boissy d'Anglas, 75008 Paris. Ce document est produit à titre indicatif et ne peut être considéré comme une offre de vente ou un conseil en investissement. Il ne constitue pas la base d'un engagement de quelque nature que ce soit et pourra faire l'objet de changements sans préavis de notre part. Toute reproduction ou diffusion de tout ou partie du présent document devra faire l'objet d'une autorisation préalable de Covéa Finance. Ce document ne se substitue pas au DICI. Avant toute souscription, vous devez vous référer au dernier DICI consultable sur le site internet de Covéa Finance [www.covea-finance.fr](http://www.covea-finance.fr), sur lequel figurent la stratégie d'investissement et les risques associés au fonds.

Les informations MSCI ne peuvent être utilisées que pour des besoins internes, ne peuvent être reproduites ou rediffusées sous quelque forme que ce soit et ne peuvent servir de base ou de composant à des instruments ou produits financiers ou à des indices. Aucune des informations MSCI n'est destinée à constituer un conseil en investissement ou une recommandation de prendre (ou de s'abstenir de prendre) une quelconque décision d'investissement et ne peut être invoquée comme telle. Les données et analyses historiques ne doivent pas être considérées comme une indication ou une garantie de toute analyse, prévision ou prédiction de performance future. Les informations MSCI sont fournies "en l'état" et l'utilisateur de ces informations assume l'intégralité du risque lié à l'utilisation de ces informations. MSCI, chacune de ses sociétés affiliées et toute autre personne participant ou liée à la compilation, au calcul ou à la création de toute information MSCI (collectivement, les "Parties MSCI") décline expressément toute garantie (y compris, sans s'y limiter, toute garantie d'originalité, d'exactitude, d'exhaustivité, d'actualité, d'absence de contrefaçon, de valeur marchande et d'adaptation à un usage particulier) à l'égard de ces informations. Sans limiter la portée de ce qui précède, la Partie MSCI ne peut en aucun cas être tenue responsable de tout dommage direct, indirect, spécial, accessoire, punitif ou consécutif (y compris, sans s'y limiter, la perte de profits) ou de tout autre dommage. ([www.msci.com](http://www.msci.com))

Document non contractuel - Achevé de rédiger en septembre 2020. Crédits photos : Freepik, Laurent Mauger.

## CONTACTS



**JULIEN JACQUET**  
06 07 53 66 64  
[julien.jacquet@covea-finance.fr](mailto:julien.jacquet@covea-finance.fr)



**MIKE COELHO**  
06 43 08 99 27  
[mike.coelho@covea-finance.fr](mailto:mike.coelho@covea-finance.fr)



**LUDOVIC DOBLER**  
06 43 57 45 31  
[ludovic.dobler@covea-finance.fr](mailto:ludovic.dobler@covea-finance.fr)



**VALÉRIE PIQUET-GAUTHIER**  
06 71 56 17 45  
[valerie.piquet-gauthier@covea-finance.fr](mailto:valerie.piquet-gauthier@covea-finance.fr)



**VANESSA VALENTE**  
06 89 50 32 70  
[vanessa.valente@covea-finance.fr](mailto:vanessa.valente@covea-finance.fr)