

### LES POINTS CLÉS

- Un fonds actions internationales investissant dans des sociétés qui contribuent et participent à des ruptures majeures impactant les modes de production, distribution et consommation
- Une analyse approfondie des valeurs en portefeuille basée sur les dépenses en Recherche et Développement (R&D) et les dépenses d'investissement des entreprises
- Une stratégie d'investissement de long terme qui répond aux enjeux de transformation de la société

### QUELLE EST NOTRE VISION DES « RUPTURES » ?

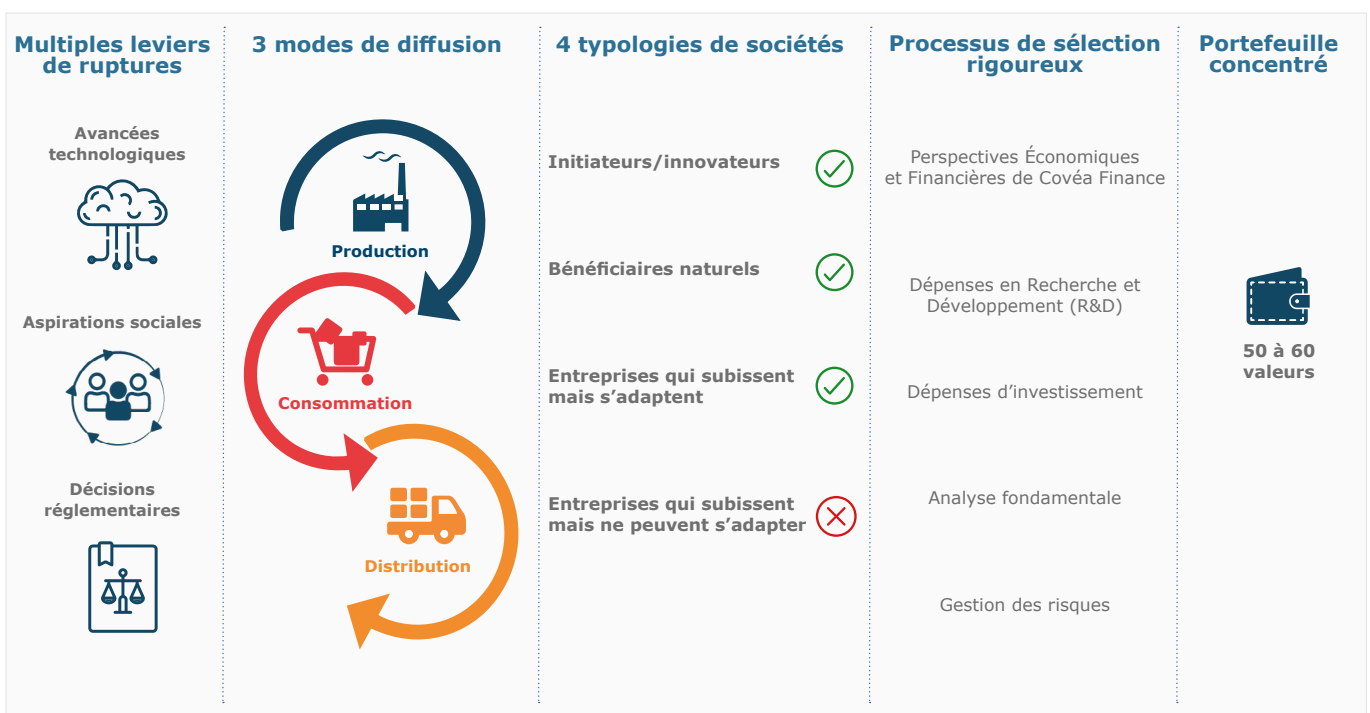
Appliquées aux sociétés dans lesquelles nous investissons, les ruptures se réfèrent aux transformations brutales et profondes développées par certaines et subies par d'autres, les obligeant à adapter leurs organisations et leurs interactions avec les clients et les consommateurs.

La diffusion de ces ruptures se fait à travers trois axes : les modes de production, les modes de distribution et les modes de consommation. Les leviers de cette diffusion ne relèvent pas uniquement de l'innovation technologique mais aussi des aspirations sociales, des volontés politiques et des décisions réglementaires.

Par conséquent, nous recherchons des entreprises visionnaires, innovantes, agiles et qui s'adaptent dans tous les secteurs de l'économie. Cela implique un leadership, de la réactivité, des moyens financiers et humains. Autant d'éléments qui nous permettent d'élaborer notre univers d'investissement.

### PROCESSUS D'INVESTISSEMENT

Une sélection en 5 étapes



« L'enjeu de Covéa Ruptures est d'anticiper et analyser les ruptures au sein des modes de production, de consommation et de distribution afin d'investir sur les entreprises qui en profitent. »

#### VINCENT HADERER

Responsable du pôle Gestion Actions Amérique et Monde

#### Nos ressources

Des équipes de recherche dédiées à l'analyse macroéconomique, microéconomique, quantitative et ESG composées de

**20 personnes\***



**11 gérants/analystes\***

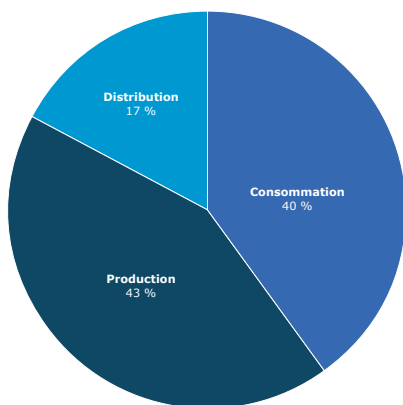
dédiés à la Gestion Actions Internationales ayant une connaissance approfondie de l'univers d'investissement



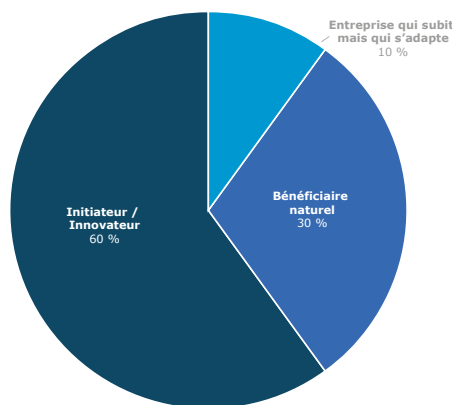
\* Source : Covéa Finance au 31/07/2020. Ces données sont susceptibles d'évoluer dans le temps

Source : Covéa Finance

**TYPLOGIE DE RUPTURES<sup>1</sup>**



**TYPLOGIE D'ENTREPRISES<sup>1</sup>**



<sup>1</sup> Une même entreprise peut faire partie de plusieurs typologies

**CATÉGORIE ET IDENTIFICATION**

<b>FORME JURIDIQUE</b>	FCP de droit français
<b>INDICE DE RÉFÉRENCE</b>	MSCI WORLD
<b>CLASSIFICATION AMF</b>	Actions internationales
<b>CLASSIFICATION MORNINGSTAR</b>	Actions Internationales Grandes Cap. Crois
<b>SRRI - AU 01/10/2020</b>	6
<b>CODE ISIN</b>	FR0013357811
<b>AFFECTATION DES RÉSULTATS</b>	Capitalisation
<b>DURÉE DE PLACEMENT CONSEILLÉE</b>	5 ans et plus
<b>ENCOURS DU FONDS</b>	269,42 M€*

**CARACTÉRISTIQUES ADMINISTRATIVES<sup>1</sup>**

<b>DÉPOSITAIRE</b>	CACEIS BANK
<b>HEURE LIMITE DE RÉCEPTION DES ORDRES</b>	13h
<b>RÈGLEMENT / LIVRAISON</b>	J+2 ouvrés
<b>FRAIS DE GESTION RÉELS</b>	0,90 %
<b>FRAIS DE GESTION MAX.</b>	0,90 %
<b>FRÉQUENCE DE VALORISATION</b>	Quotidienne
<b>COMMISSION DE SOUSCRIPTION</b>	Néant
<b>COMMISSION DE RACHAT</b>	Néant

\*au 30/06/2020

**QUELS SONT LES RISQUES ASSOCIÉS À CE FONDS ?**

Les principaux risques du fonds sont les suivants : risque actions, risque lié à la gestion discrétionnaire, risque de perte en capital, risque lié à l'investissement dans des pays émergents, risque lié à l'investissement dans des petites et/ou moyennes capitalisations, risque lié à l'investissement dans des instruments dérivés et/ou titres intégrant des dérivés, risque de taux, risque de crédit, risque de change et risque de contrepartie. Les risques cités ci-dessus ne sont pas limitatifs. Pour plus d'information, nous vous invitons à vous référer au DICI et au prospectus du fonds.

*SRRI : L'indicateur synthétique de risque et de rendement (SRRI) classe votre fonds sur une échelle de risque allant de 1 à 7. Il est déterminé en fonction du niveau de volatilité annualisée de l'OPC.*

**AVERTISSEMENTS**

Ce fonds est géré par Covéa Finance, société de gestion de portefeuille agréée par l'Autorité des marchés financiers sous le numéro 97-007, constituée sous forme de société par actions simplifiée au capital de 7 114 644 euros, immatriculée au RCS Paris sous le numéro B 407 625 607, ayant son siège social au 8-12 rue Boissy d'Anglas, 75008 Paris. Ce document est produit à titre indicatif et ne peut être considéré comme une offre de vente ou un conseil en investissement. Il ne constitue pas la base d'un engagement de quelque nature que ce soit et pourra faire l'objet de changements sans préavis de notre part. Toute reproduction ou diffusion de tout ou partie du présent document devra faire l'objet d'une autorisation préalable de Covéa Finance. Ce document ne se substitue pas au DICI. Avant toute souscription, vous devez vous référer au dernier DICI consultable sur le site internet de Covéa Finance [www.covea-finance.fr](http://www.covea-finance.fr), sur lequel figurent la stratégie d'investissement et les risques associés au fonds.

Les informations MSCI ne peuvent être utilisées que pour des besoins internes, ne peuvent être reproduites ou rediffusées sous quelque forme que ce soit et ne peuvent servir de base ou de composant à des instruments ou produits financiers ou à des indices. Aucune des informations MSCI n'est destinée à constituer un conseil en investissement ou une recommandation de prendre (ou de s'abstenir de prendre) une quelconque décision d'investissement et ne peut être invoquée comme telle. Les données et analyses historiques ne doivent pas être considérées comme une indication ou une garantie de toute analyse, prévision ou prédiction de performance future. Les informations MSCI sont fournies "en l'état" et l'utilisateur de ces informations assume l'intégralité du risque lié à l'utilisation de ces informations. MSCI, chacune de ses sociétés affiliées et toute autre personne participant ou liée à la compilation, au calcul ou à la création de toute information MSCI (collectivement, les "Parties MSCI") décline expressément toute garantie (y compris, sans s'y limiter, toute garantie d'originalité, d'exactitude, d'exhaustivité, d'actualité, d'absence de contrefaçon, de valeur marchande et d'adaptation à un usage particulier) à l'égard de ces informations. Sans limiter la portée de ce qui précède, la Partie MSCI ne peut en aucun cas être tenue responsable de tout dommage direct, indirect, spécial, accessoire, punitif ou consécutif (y compris, sans s'y limiter, la perte de profits) ou de tout autre dommage. ([www.msci.com](http://www.msci.com))

Document non contractuel - Achevé de rédiger en juillet 2020. Crédits photos : Freepik, Flaticon, Laurent Mauger.

**CONTACTS**



**JULIEN JACQUET**  
06 07 53 66 64  
[julien.jacquet@covea-finance.fr](mailto:julien.jacquet@covea-finance.fr)



**MIKE COELHO**  
06 43 08 99 27  
[mike.coelho@covea-finance.fr](mailto:mike.coelho@covea-finance.fr)



**LUDOVIC DOBLER**  
06 43 57 45 31  
[ludovic.dobler@covea-finance.fr](mailto:ludovic.dobler@covea-finance.fr)



**VALERIE PIQUET-GAUTHIER**  
06 71 56 17 45  
[valerie.piquet-gauthier@covea-finance.fr](mailto:valerie.piquet-gauthier@covea-finance.fr)



**VANESSA VALENTE**  
06 89 50 32 70  
[vanessa.valente@covea-finance.fr](mailto:vanessa.valente@covea-finance.fr)